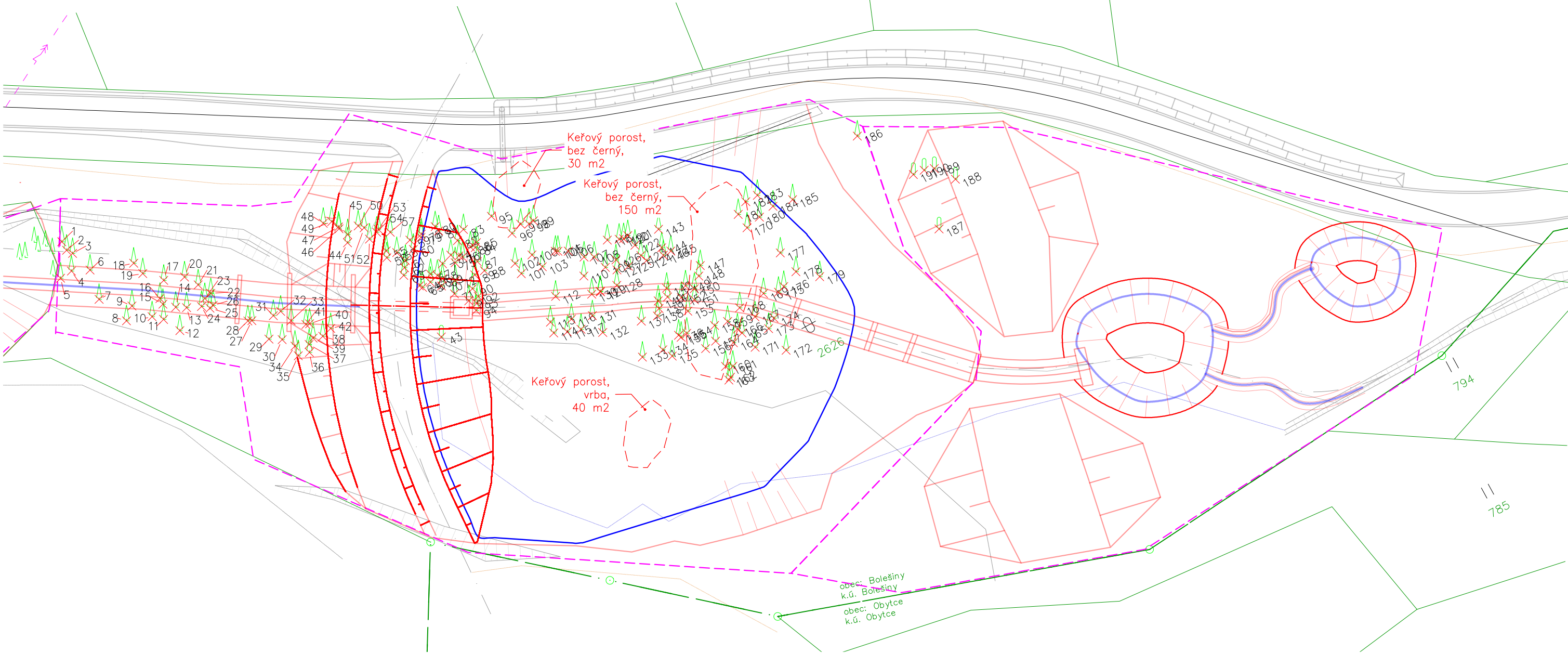


KÁCENÍ STROMŮ V RÁMCI SO 02:

číslo stromu	druh	průměr u pařezu (cm)	obvod ve 130 cm
1	smrk	54	126
2	smrk	27	63
3	smrk	54	126
4	smrk	34	79
5	smrk	20	48
6	smrk	20	48
7	smrk	20	48
8	smrk	54	126
9	smrk	34	79
10	smrk	47	110
11	smrk	47	110
12	smrk	41	95
13	smrk	47	110
14	smrk	20	48
15	smrk	20	48
16	smrk	14	32
17	smrk	41	95
18	smrk	54	126
19	smrk	27	63
20	smrk	61	142
21	smrk	27	63
22	smrk	41	95
23	smrk	41	95
24	smrk	20	48
25	smrk	41	95
26	smrk	34	79
27	smrk	54	126
28	smrk	54	126
29	smrk	47	110
30	smrk	27	63
31	smrk	41	95
32	smrk	54	126
33	smrk	20	48
34	smrk	20	48
35	smrk	41	95
36	smrk	47	110
37	smrk	20	48
38	smrk	34	79
39	smrk	20	48
40	smrk	34	79
41	smrk	47	110
42	smrk	47	110
43	vrba	34	79
44	smrk	54	126
45	smrk	41	95
46	smrk	34	79
47	smrk	34	79
48	smrk	54	126
49	smrk	41	95
50	smrk	20	48
51	smrk	27	63
52	smrk	27	63
53	smrk	27	63
54	smrk	41	95
55	smrk	27	63
56	smrk	47	110
57	smrk	41	95
58	smrk	20	48
59	smrk	20	48
60	smrk	14	32
61	smrk	20	48
62	smrk	34	79
63	smrk	54	126
64	smrk	41	95
65	smrk	41	95
66	smrk	14	32
67	smrk	20	48
68	smrk	20	48
69	smrk	20	48
70	smrk	47	110
71	smrk	20	48
72	smrk	14	32
73	smrk	20	48
74	smrk	20	48
75	smrk	20	48
76	smrk	14	32
77	smrk	20	48
78	smrk	41	95
79	smrk	34	79
80	smrk	34	79
81	smrk	20	48
82	smrk	27	63
83	smrk	34	79
84	smrk	20	48
85	smrk	20	48
86	smrk	27	63
87	smrk	14	32
88	smrk	41	95
89	smrk	34	79
90	smrk	20	48
91	smrk	54	126
92	smrk	47	110
93	smrk	34	79


KÁCENÍ STROMŮ V RÁMCI SO 03:

číslo stromu	druh	průměr u pařezu (cm)	obvod ve 130 cm
187	vrba	54	126
188	vrba	47	110
189	vrba	68	157
190	vrba	41	95
191	vrba	34	79



LEGENDA:

- stávající stav
- hranice katastru nemovitostí
- nový stav
- hladina vody, vodní tok
- hranice veg. úprav
- zaměřený strom
- strom určený ke kácení

<div><div></div><div>NDCon s.r.o. Zlatnická 10/1582, 110 00 Praha 1, Česká republika, tel.: +420 251 019 231, IČ: 64939511, DIČ: CZ64939511</div></div>			
Vypracoval: Ing. Josef Zelenka		Vedoucí projektu: Ing. Josef Zelenka	
Kreslil: Ing. Josef Zelenka		Odpovědný projektant: Ing. Ladislav Němeček	
Investor: SPÚ ČR. KPÚ pro Plzeňský kraj, pobočka Klatovy Čapkova 127/V, 339 01 Klatovy		Autorizace:	
Stavba: Vodohospodářská opatření III v k.ú. Bolešiny - Suchý poldr a tůň			
Objekt: SO 02, SO 03		Formát: 610x297	Datum: 10/2018
Část: C. Situační výkresy		Stupeň: DSP/DPS	Č. zakázky: 551
Obsah: Situace kácení		Měřítko: 1:500	Č. přílohy: C.5